

SEPTEMBRE  
TOP  
ventes

# MODES & TRAVAUX

En cadeau



**VOTRE PATRON  
GRATUIT**  
Une blouse  
romantique



**VOTRE  
ENCART  
CRÉATIF**  
Une boule  
à neige  
en relief

UN MAX DE  
CRÉATIONS  
POUR NOËL



**DIY FESTIFS**

BRODERIE, COUTURE,  
DÉCOUPAGE, PLIAGE,  
MODELAGE, BRICOLAGE...

**NOS CRÉATIONS  
ORIGINALES POUR  
UN NOËL MAGIQUE**

**LES ROBES  
FONT PÉTILLER  
LA MODE**

**RÉVEILLON**

**21 RECETTES  
BLUFFANTES  
DE L'ENTRÉE  
AU DESSERT**



*Des fêtes  
scintillantes*

M 01054 - 1465S - F: 3,50 € - RD



DÉCEMBRE 2022 N°1465 D: 5,90€ - BEL: 3,70€ - ESP: 3,90€ - GR: 3,90€ - DOM S: 3,90€ - DOM A: 5,90€ - ITA: 3,90€ - LUX: 3,70€ - NL: 3,90€ - PORT CONT: 3,90€ - CAN: 8,90€CAN - MAR: 4,20€ - TOM S: 5,90€CFP - TOM A: 13,90€CFP - CH: 8,30€S - TUN: 5,90€TUN





Au-dessus des cartons bien rangés où patientent des plantes séchées, trônent les toutes dernières créations de Sophie Blanc.



Lorsqu'elle est présentée dans des habits d'or et de lumière, la modeste agrostis change immédiatement de dimension.



## Le message d'or de Sophie Blanc

Cette joaillière de la nature épure et magnifie les plantes. En fixant leur beauté fragile dans ses compositions, la doreuse botaniste nous conte des histoires qui invitent à percevoir autrement les « banales » merveilles du monde.

Par Perrine Scheer







La dorure met en lumière les plantes  
et révèle ainsi leur pure beauté.







◀ Suspendus la tête en bas, les végétaux séchent lentement avant d'être utilisés dans une composition.

◀ Une fois sèche, chaque plante est délicatement dorée.

▶ « Cheminement », une œuvre qui met en mouvement des cupules de chêne.



**T**elle une collectionneuse, Sophie Blanc cueille, ramasse, trie et conserve précieusement dans son atelier les végétaux rencontrés au fil de ses balades dans la nature, en compagnie de ses deux chiens. Ses trouvailles varient selon les lieux, la saison ou la météo. Cette année, elle a pu observer le réchauffement climatique bousculer le calendrier d'éclosion. « Sur la majorité des plantes, mes cueillettes ont trois semaines d'avance », s'inquiète-t-elle. Mais sa relation avec le monde végétal ne s'arrête pas à la collecte et à la compilation. Formée à la dorure et à la restauration, son amour pour la nature la conduit, en 2015, à concevoir ses propres créations. L'or y dialogue avec des trésors, principalement glanés dans le monde végétal. « Je ne cherche pas simplement à dorer une plante, je veux la connaître. Comprendre pourquoi je l'ai trouvée à cette altitude, ses différences avec les végétaux de mon jardin, la raison pour laquelle elle pousse à cette température... », confie la doreuse botaniste. Non seulement elle y met tout son cœur, mais elle narre aussi, à travers ses œuvres, des histoires où le temps ralenti incite à contempler un monde ordinaire sous une autre lumière.

### Illuminer la beauté qui passe inaperçue

Comme des invitations à ouvrir les yeux sur l'univers qui nous entoure, sur ce qu'il a de plus beau mais aussi de plus fragile, les créations de Sophie Blanc mettent

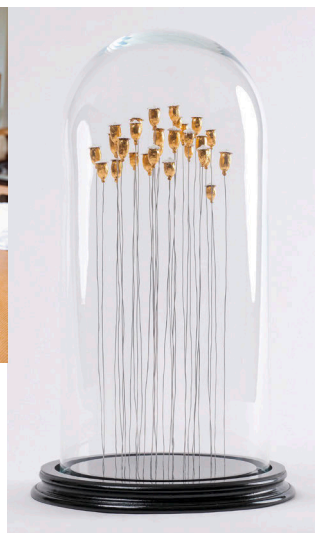
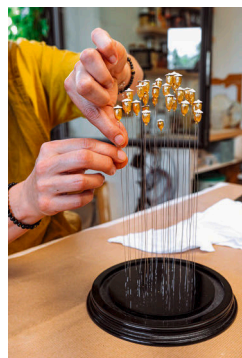


▶ Sophie effleure les végétaux au pinceau pour y déposer les feuilles d'or, si légères.



▶ Voilà un plan de travail bien ordonné. Chaque outil y est à sa place.





▲ Avec  
« Singularité »,  
impossible  
d'ignorer l'exquise  
délicatesse des  
cupules de chêne.

▲ Toutes les  
créations sont  
uniques, car  
chaque végétal  
possède ses  
particularités.

## Présentés en majesté, les fragments végétaux deviennent des œuvres d'art.



en exergue des détails dont regorgent nos paysages. Cupules de chêne, capsules de coquelicots et graminées se révèlent sous ses coups de pinceau, qui déposent en douceur des feuilles d'or. Le geste se doit d'ailleurs d'être d'autant plus précis que certaines plantes n'excèdent pas quelques millimètres d'épaisseur, mais l'artiste ne se passionne que davantage pour ces espèces des plus délicates.

### Rendre les formes plus lisibles

« J'ai une plante fétiche, c'est l'agrostis ! Pour moi, elle représente tout. C'est la nature dans ce qu'elle a de plus simple », s'enthousiasme Sophie. Avant de se lancer dans une composition, elle commence par épurer le végétal, le rendant le plus léger, mais aussi le plus lisible possible, puis elle monte l'élément sur une tige, avant de l'inclure dans une scénographie. Chaque matériau prend sa place exacte dans le projet de la doreuse. « Tant que la pièce que je crée ne me correspond pas, qu'elle n'a pas l'équilibre que je souhaite obtenir, je suis capable de redémonter la moitié de mon travail et d'ajuster chaque tige pour la mettre à la bonne hauteur, dans le bon sens. Pour que la lumière lui parvienne de la bonne façon. » Les végétaux se déploient alors à la manière de vagues, de champs ou en éléments isolés qui nous interpellent dans leur forme la plus pure. Ces créations pleines de poésie deviennent ainsi les ambassadrices d'un monde fugace, rappelant à quel point la splendeur de la nature peut s'observer partout. À commencer par les petites choses, en apparence si simples ou banales, que nous côtoyons chaque jour. ■



▲ Aussi beau  
que fascinant,  
l'atelier  
de Sophie  
renferme  
des trésors...

◀ Composition  
d'agrostis,  
« Regarder  
l'herbe pousser »  
est une ode à la  
contemplation.

**RETROUVEZ LES CRÉATIONS DE SOPHIE BLANC  
SUR SON SITE INTERNET ET SES RÉSEAUX SOCIAUX INDIQUÉS  
DANS LES ADRESSES EN FIN DE MAGAZINE.**